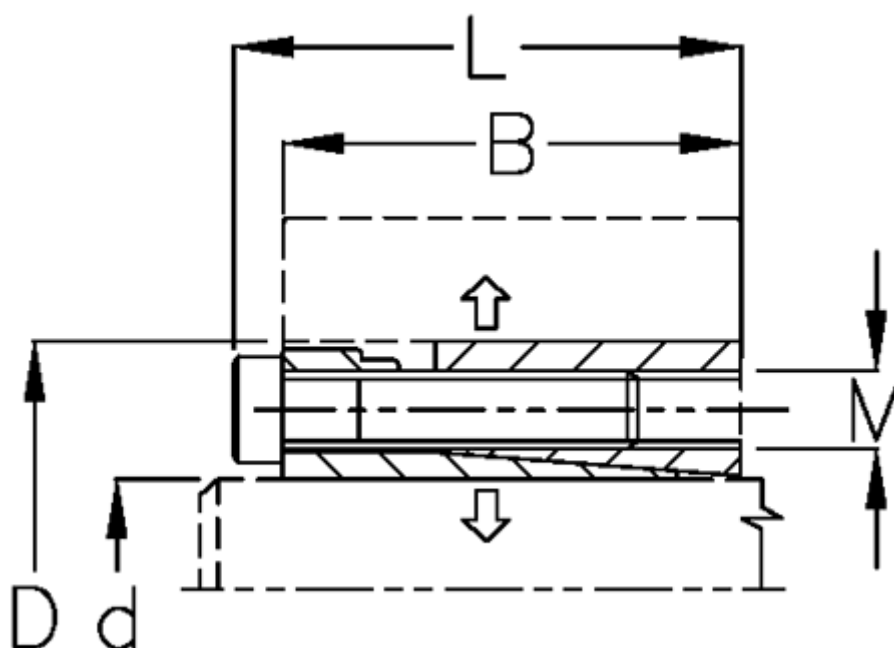


Varenummer: 434000028

Beskrivelse: Rota-fix spændeelement D 28x55

Note: Længere byggeform og derved lavere fladetryk. Overfører middel- til høje momenter. Selvselv Ved montage forskydes nav aksialt ift. aksel.

## Mål



B mm	= 42
d H8 mm	= 28
D mm	= 55
F kN aksialkraft	= 52
L mm	= 48
M mm	= M6
Overfladeruhed	= R? ? 3.2 $\mu$ m
P N/mm <sup>2</sup> fladetryk på aksel/nav	= 100

T Nm drejningsmoment	= 740
Tolerance	= Aksel h8, Nav H8
Ts Nm boltetilspændingsmoment	= 17